



数通生态

web2.0跨到WEB3.0的桥梁



DIRECTORY



1

数通生态发展和构架

Data on ecological development and architecture

2

数通生态团队与合作

Datong ecological team and cooperation

3

数通生态的定位

The orientation of digital ecology

4

数通生态—ADL算力与发展

Digital Ecology - ADL computing power and development

1

数通生态发展和构架

Data on ecological development and architecture

- web1.0 可读
- web2.0 可读、可写
- WEB3.0 可读、可写、自主拥有



	Web 1.0 1990~2004	Web 2.0 2004~至今	Web 3.0 2021~
互动性	单向、静态、只能读	双向、动态、可读写	双向、具拥有权 以使用者为中心
关系人	平台、投资人	平台、投资人、创作者	平台、投资人、创作者
掌控者	平台	平台	创作者
广告形式	横幅	互动式	个性化
特色	讯息交换、展示平台	内容创造、互动平台	使用者自主创造管理
核心技术	资料储存、管理运输	大数据、云端计算	区块链
语言	HTML、HTTP、URL	XML、RSS	RDF、RDFS、OWL

进军WEB3.0是趋势

一个令人兴奋的机会，再次辉煌，指引拥抱WEB3.0

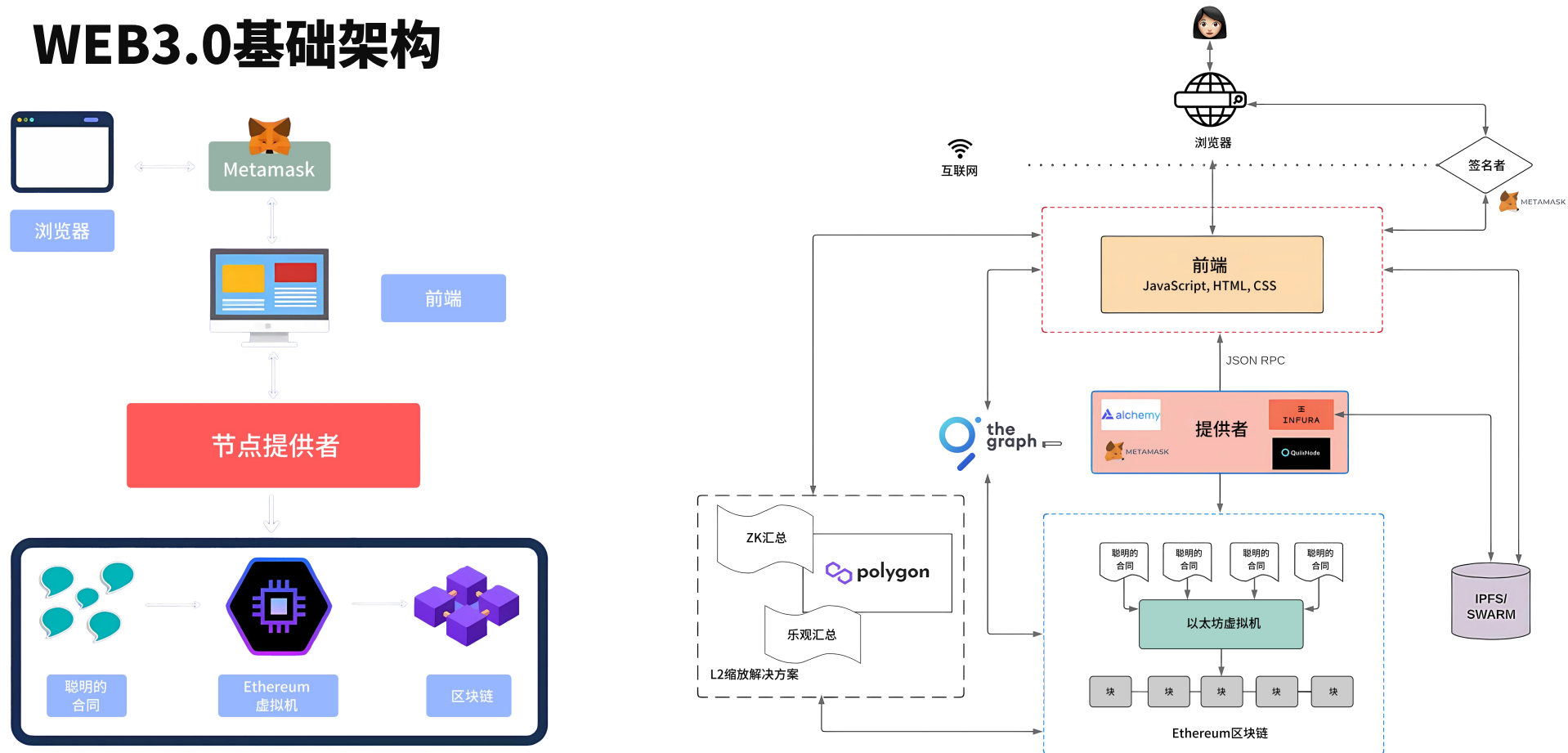
WEB 3.0
HACKATHON

WEB3.0社群时代来临!

数通生态发展和构架

Data on ecological development and architecture

WEB3.0基础架构





数通生态团队与合作

Datong ecological team and cooperation

数通生态的部分极客团队



Mark

Infrastructure Tech Engineer
Core team



petty

financial analyst
PegaSys team



Ben vickery

Open hash contrartor
Trinity team



Glenn willen

software Engineer
Dapper labs



Kiara

Sysadmin
Yuga labs



Andrew Poelstra

DevOps
Sky Mavis



数通生态团队与合作

Datong ecological team and cooperation

数通生态
投资合作机构
战略合作



TECHNOLOGY CAPITAL





数通生态的定位

The orientation of digital ecology

让WEB2.0的用户无暇
无损的进军WEB3.0



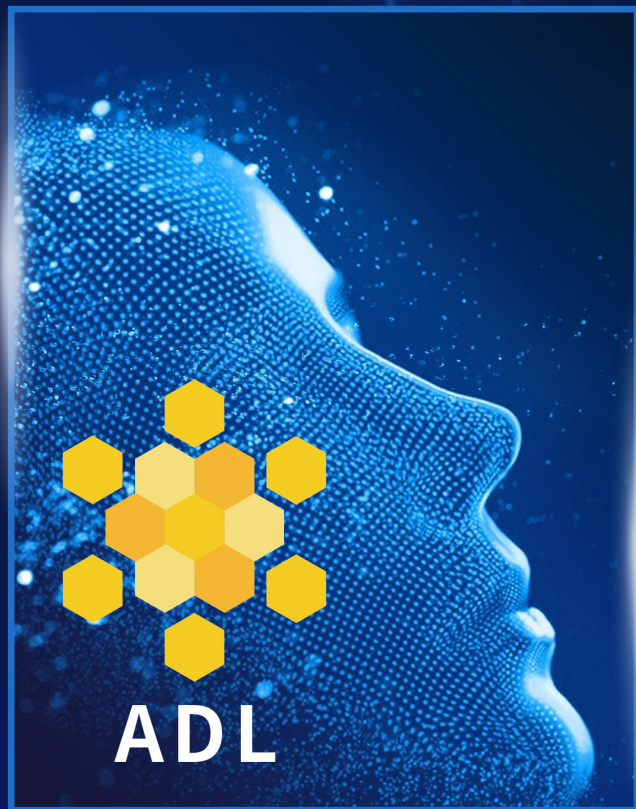
通过生态让用户
熟悉WEB3.0的
生态和工具

在Qitmeer Layer2
建立属于社区自治的
基础设施



数通生态—ADL算力与发展

Digital Ecology - ADL computing power and development



- **名称：ADL(Activity of Daily Living)**
- **名称喻旨：日常生活活动，旨在通过日常生活活动创造的数据产生更大的价值**
- **发行总量：2.6亿**
- **分配方式：2.6亿**

2.6亿分为十期，每期2600万，分别为数通生态起码十个生态准备



数通生态—ADL算力与发展

Digital Ecology - ADL computing power and development

WEB2.0用户注册即可领空投
的有价值数字资产

注册用户可以根据自身条件
选择基础算力级别

生态经济
模型

ADL流动行增强，吸引更多流量
完善数通生态

基础算力级别可以获得
平台赠送的积分
积分可以获得平台权益

积分也可根据基础算力级别
持有ADL或持有LP数值
兑换成ADL



数通生态—ADL算力与发展

Digital Ecology - ADL computing power and development

基础算力、自由持有ADL和LP数值

级别	基础算力	自由持有ADL	LP数值 (待定)
V6	48000	6000	
V5	38000	5000	
V4	30000	4000	
V3	22000	3000	
V2	14000	2000	
V1	6000	1000	
V0	1000	250	

自由持有将根据市场实时调整持有数量和LP值



数通生态—ADL算力与发展

Digital Ecology - ADL computing power and development

ADL亮点

- 1、完全去中心化
释放所有利益，丢弃所有权限，公开透明公平公正，代币合约完全公开透明
- 2、在PANCAKESWAP搭建和USDT的交易兑
- 3、暂时选用BSC链，后续根据生态发展将迁移至Qitmeer公链，并在Qitmeer公链完善WEB3.0布局。
- 4、第一期2600万将用于数通的第一个生态，2600万分配如下：
20万用于LP底池搭建，预计上线金额为0.1USDT
2429万将用于算力产出
- 5、PanCakeSWAP交易手续费为买5%，卖出10%。买入的5%中3%用于社区激励，1%用于技术开发，1%用于不定期技术销毁。
卖出的10%全部销毁，2.6亿将销毁至2万枚。
- 6、防暴跌机制
智能合约实时抓取价格，如果下跌20%以上，卖出手续费会自动增加至33%并不断累计在合约里，2小时之后卖的手续费恢复正常。
- 7、抄底机制
一旦防暴跌机制启动，抄底机制同时启动，当卖出下跌超出20%时，只要单笔大于100USDT，可以实时获得奖励合约里ADL数量的10%，以此循环分到奖励合约里只剩下10枚ADL为止。
- 8、单笔最大卖单为≤20000枚，超出20000枚将无法在单笔卖出。
- 9、添加LP池将获得更多分享算力奖励
- 10、自由持有的ADL判断为买单



数通生态—ADL算力与发展

Digital Ecology - ADL computing power and development

分享算力奖励

级别	基础算力	自由持有ADL	LP数值 (待定)	分享算力奖励	分享算力封顶
V6	48000	6000		3000	暂不封顶
V5	38000	5000		500	48000
V4	30000	4000		400	38000
V3	22000	3000		300	30000
V2	14000	2000		200	22000
V1	6000	1000		100	14000
V0	1000	250			



数通生态—ADL算力与发展

Digital Ecology - ADL computing power and development

分享算力奖励

分享数通第一生态贡献较大的，将得到更多奖励

● 社区：

直接分享10个V6,团队有30个V6

奖励1万算力，交易手续费买单的1%（同等级社区按照V6个数权限占比分配）

● 运营中心：

直接分享10个V6，直接分享两个社区

奖励2万算力，交易手续费买单的1%（同等级社区按照V6个数权限占比分配）

● 管理中心：

直接分享10个V6，直接分享两个运营中心

奖励3万算力，交易手续费买单的1%（同等级社区按照V6个数权限占比分配）



数通生态—ADL算力与发展

Digital Ecology - ADL computing power and development

数通生态发展规划

● 第一阶段：引流

以空投和第一生态的经济模型引导WEB2.0的用户跨往WEB3.0，引流目标为5万用户。成立由市场组成力量的DAO基金，该基金将有一定的ADL分配。

● 第二阶段：以ADL流动性为基础，促进数通生态DEFI工具（预言机）的使用，完成10万用户。

目前的DEFI工具已经有三个，第二阶段将上线ADL的预言机，并完善预言机节点。预言机节点同步争取做到全链3秒同步。

● 第三阶段：以ADL流动性为基础，促进数通生态DEFI工具

（预测市场---并配有巨鲸追踪、数据可视化分析、追踪加密领域的融资信息、不同协议关键指标评估、追踪漏洞利用、协议安全性、链上数据可视化、GAMEFI的统计数据、TVL数据监控、项目表现可视化、投资组合追踪；完成20万用户；迁移至Qitmeer Network

● 第四阶段：借用二阶段和三阶段的基础，完善钱包等级评估，结束十个生态，ADL全流通。

● 第五阶段：推出基于Qitmeer Network的借贷服务、协议保险服务、智能收益债券、期权。

● 第六阶段：推出数通基金会人物NFT；涵盖NFT评审、NFT铸造、NFT交易、NFT拍卖。

THANK . YOU

谢谢 观看

数通生态

